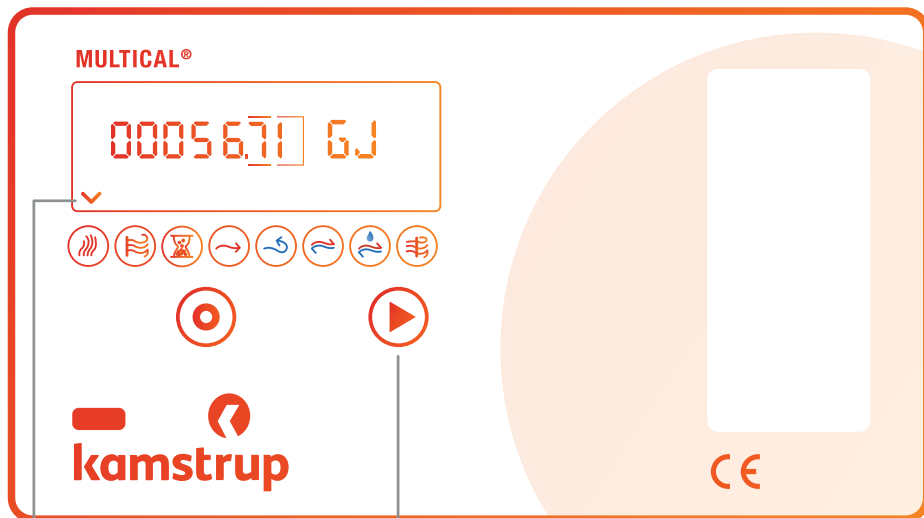


# Hoe werkt uw warmtemeter?



## Aanduiding uitlezing

De pijl geeft aan welke uitlezing actief is.

## Bedieningsdrukknop

Als u deze ca. 1 sec. indrukt, verschijnt de volgende uitlezing op het display. Ongeveer 220 seconden na de laatste bediening verschijnt de totale afgenomen energiehoeveelheid weer in het venster.



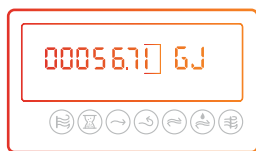
## Let op

Indien een "E" geheel links in het venster verschijnt neem dan z.s.m. contact op met uw energieleverancier.

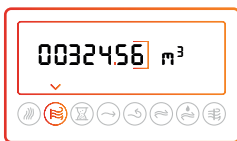
## Contact

- ✉ [klantenservice@warmtebedrijfhengelo.nl](mailto:klantenservice@warmtebedrijfhengelo.nl)
- ☎ **Klantenservice:** 085-27 34 543  
maandag t/m vrijdag van 8.00 tot 18.00 uur
- ☎ **Storingsdienst:** 0800-92 76 836
- 🌐 [warmtebedrijfhengelo.nl](http://warmtebedrijfhengelo.nl)  
[mijnwarmte.warmtebedrijfhengelo.nl](http://mijnwarmte.warmtebedrijfhengelo.nl)

# Op het display ziet u achtereenvolgens:



Afgenomen energiehoeveelheid



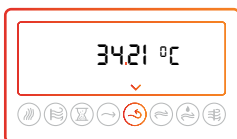
Afgenomen waterhoeveelheid



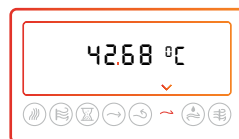
Aantal uren dat de meter in bedrijf is na de laatste reset



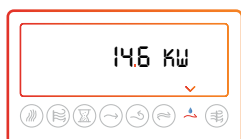
Aanvoerwater-temperatuur



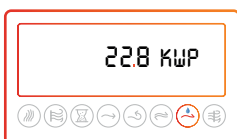
Retourwater-temperatuur



Verskil tussen aanvoer-en retour-watertemperatuur



Momenteel afgenomen vermogen



Piekvermogen



Momentele waterdoorstroming



Informatiecode



Aantal uren dat de informatiecode 000 is geweest